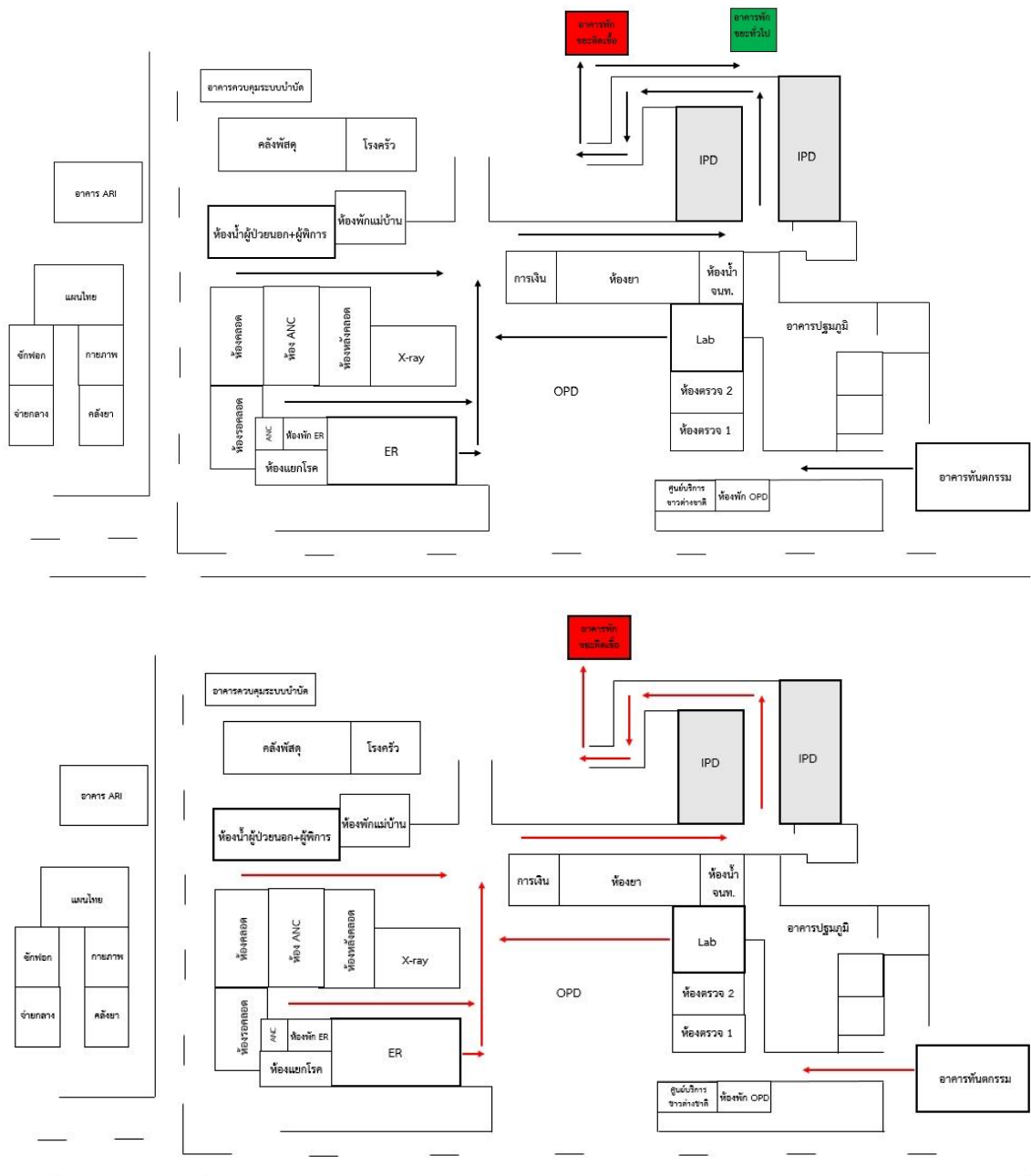


#### 4.2.6 มีแผนการและวิธีการเก็บขนเคลื่อนย้ายมูลฝอยที่ถูกสุขลักษณะ



ผู้ปฏิบัติงานจะมีการเก็บและขนขยะทั่วไปเวลา 15.00 น. ของทุกวันโดยจะเก็บและขนไปยังอาคารพักขยะ ตามผังกำหนดเส้นทางดังรูปที่แนบ

