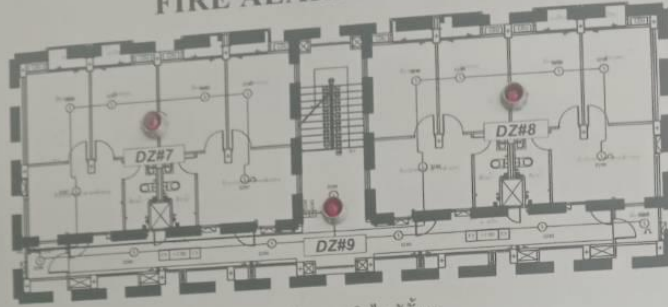
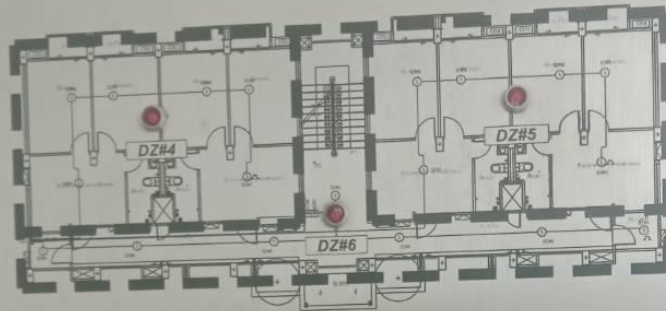


แบบระบบแจ้งเหตุเพลิงไหม้

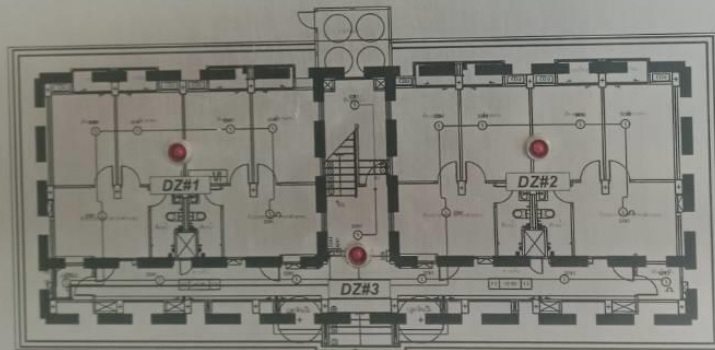
GRAPHIC ANNUNCIATOR
FIRE ALARM SYSTEM



ระบบแจ้งเหตุเพลิงไหม้ชั้น 3



ระบบแจ้งเหตุเพลิงไหม้ชั้น 2



ระบบแจ้งเหตุเพลิงไหม้ชั้น 1

อาคารชุดครอบครัว 12 ยูนิต (24ห้อง)
โรงพยาบาลสองแคว อ.สองแคว จ.น่าน

POWER ON ACKNOWLEDGE TEST LAMP BUZZER

