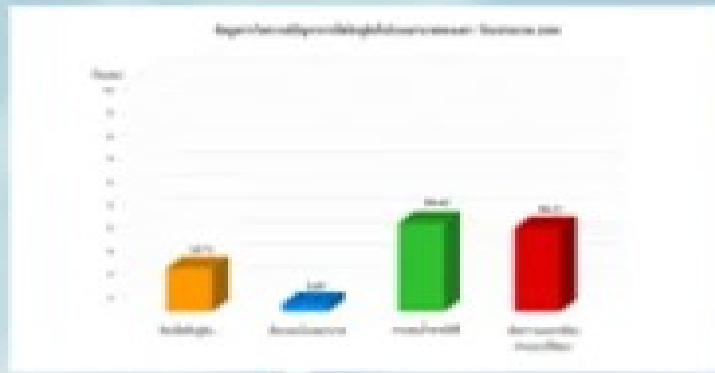


เมื่อทำการฝึกสอนเสร็จสิ้นแล้วให้ทำการวัดการเปลี่ยนแปลงของอุณหภูมิผิวหนังบริเวณที่ทำการทดลอง และบันทึกค่าอุณหภูมิผิวหนังบริเวณที่ทำการทดลองไว้



การควบคุมอุณหภูมิผิวหนังบริเวณที่ทำการทดลอง

- ควบคุมอุณหภูมิผิวหนังบริเวณที่ทำการทดลองให้อยู่ที่ 32-34 องศาเซลเซียส
- การควบคุมอุณหภูมิผิวหนังบริเวณที่ทำการทดลองให้คงที่โดยการวัดอุณหภูมิผิวหนังบริเวณที่ทำการทดลอง

ขั้นตอนการทดลอง

- "การทดลอง" เป็นขั้นตอนการวัดอุณหภูมิผิวหนังบริเวณที่ทำการทดลองก่อนการวัดอุณหภูมิผิวหนังบริเวณที่ทำการทดลอง
- ศึกษารูปแบบการวัดอุณหภูมิผิวหนังบริเวณที่ทำการทดลองเป็นระยะๆ (เช่น ทุก 15 นาที) เพื่อการวัดอุณหภูมิผิวหนังบริเวณที่ทำการทดลอง
- บันทึกอุณหภูมิผิวหนังบริเวณที่ทำการทดลองไว้ และบันทึกค่าอุณหภูมิผิวหนังบริเวณที่ทำการทดลองลงในบันทึกการทดลอง

วัตถุประสงค์

- เพื่อศึกษาผลของการใช้เข็มไฟฟ้าในการรักษาอาการปวดเรื้อรัง
- เพื่อศึกษาผลของการใช้เข็มไฟฟ้าในการรักษาอาการปวดเรื้อรัง
- เพื่อศึกษาผลของการใช้เข็มไฟฟ้าในการรักษาอาการปวดเรื้อรัง

## วิธีการดำเนินงาน (Method)

รูปที่ 1: ขั้นตอนการทดลอง



ขั้นตอนการทดลอง

การวัดอุณหภูมิผิวหนังบริเวณที่ทำการทดลอง

การวัดอุณหภูมิผิวหนังบริเวณที่ทำการทดลอง

การวัดอุณหภูมิผิวหนังบริเวณที่ทำการทดลอง



- ควบคุมอุณหภูมิผิวหนังบริเวณที่ทำการทดลอง
- บันทึกอุณหภูมิผิวหนังบริเวณที่ทำการทดลอง
- บันทึกอุณหภูมิผิวหนังบริเวณที่ทำการทดลอง



ผลการวัดอุณหภูมิผิวหนังบริเวณที่ทำการทดลอง

การวัดอุณหภูมิผิวหนังบริเวณที่ทำการทดลอง

การวัดอุณหภูมิผิวหนังบริเวณที่ทำการทดลอง



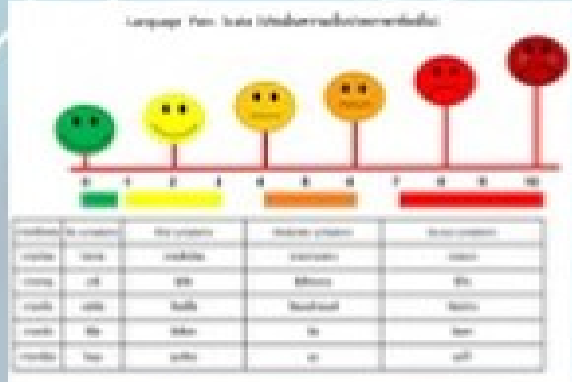
## บทสรุป (Conclusion)

บทสรุป

- "การทดลอง" เป็นขั้นตอนการวัดอุณหภูมิผิวหนังบริเวณที่ทำการทดลองก่อนการวัดอุณหภูมิผิวหนังบริเวณที่ทำการทดลอง
- ศึกษารูปแบบการวัดอุณหภูมิผิวหนังบริเวณที่ทำการทดลองเป็นระยะๆ (เช่น ทุก 15 นาที) เพื่อการวัดอุณหภูมิผิวหนังบริเวณที่ทำการทดลอง
- บันทึกอุณหภูมิผิวหนังบริเวณที่ทำการทดลองไว้ และบันทึกค่าอุณหภูมิผิวหนังบริเวณที่ทำการทดลองลงในบันทึกการทดลอง

วัตถุประสงค์

- เพื่อศึกษาผลของการใช้เข็มไฟฟ้าในการรักษาอาการปวดเรื้อรัง
- เพื่อศึกษาผลของการใช้เข็มไฟฟ้าในการรักษาอาการปวดเรื้อรัง
- เพื่อศึกษาผลของการใช้เข็มไฟฟ้าในการรักษาอาการปวดเรื้อรัง



## อ้างอิง (References)